

LEGENDA

STABILIZOVANÉ PLOCHY	ZMĚNY	ÚZEMNÍ REZERVY
----------------------	-------	----------------

ZÁKLADNÍ ČLENĚNÍ ÚZEMÍ

	HRANICE ŘEŠENÉHO ÚZEMÍ / hranice řešeného území / řešeného území
	HRANICE ZASTAVĚNÉHO ÚZEMÍ / hranice zastavěného území / zastavěného území
	HRANICE ZASTAVITELNÝCH PLOCH
	ZASTAVITELNÉ PLOCHY
	PRESTAVBOVÉ PLOCHY
	KORIDORY ÚZEMNÍCH REZERV

PLOCHY S ROZDÍLNÝM ZPŮSOBEM VYUŽITÍ

	PLOCHY BŮJENÍ
	PLOCHY SMÍŠENÉ OBÝTNÉ
	veršované
	ORGANISČE VYBAVENÍ
	ORGANISČE VYBAVENÍ
	SPORT
	PLOCHY SMÍŠENÉ OBÝTNÉ
	rod. rekreační
	VÝROBA A SKLADOVÁNÍ
	zemědělská výroba
	PLOCHY SYSTÉMU SÍDELNÍ ZELENE
	veřejný prostorařství
	PLOCHY SYSTÉMU SÍDELNÍ ZELENE
	soukromá, sděl., zahradní
	VOZOTIČE
	PLOCHY VODNÍ A VODOHOSPODÁRSKÉ
	VERŠOVANÉ
	PROSTOROVÝ
	veršované
	TECHNICKÁ INFRASTRUKTURA

USPOŘÁDÁNÍ KRAJINY

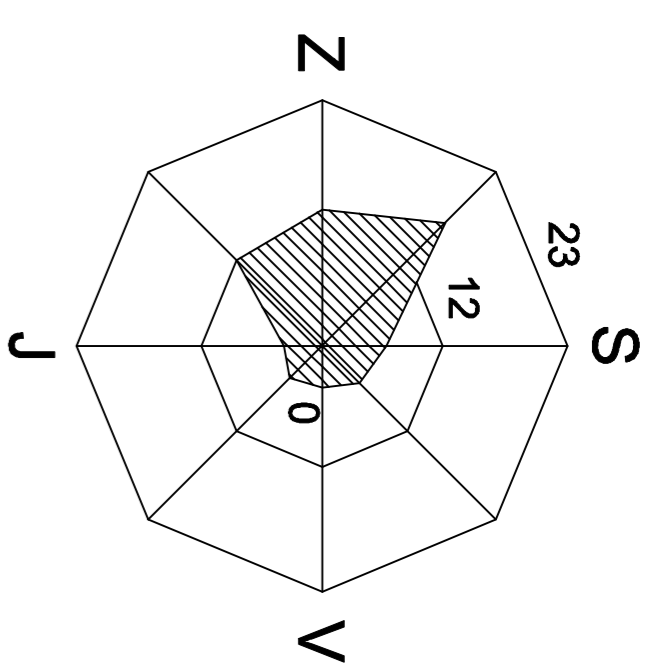
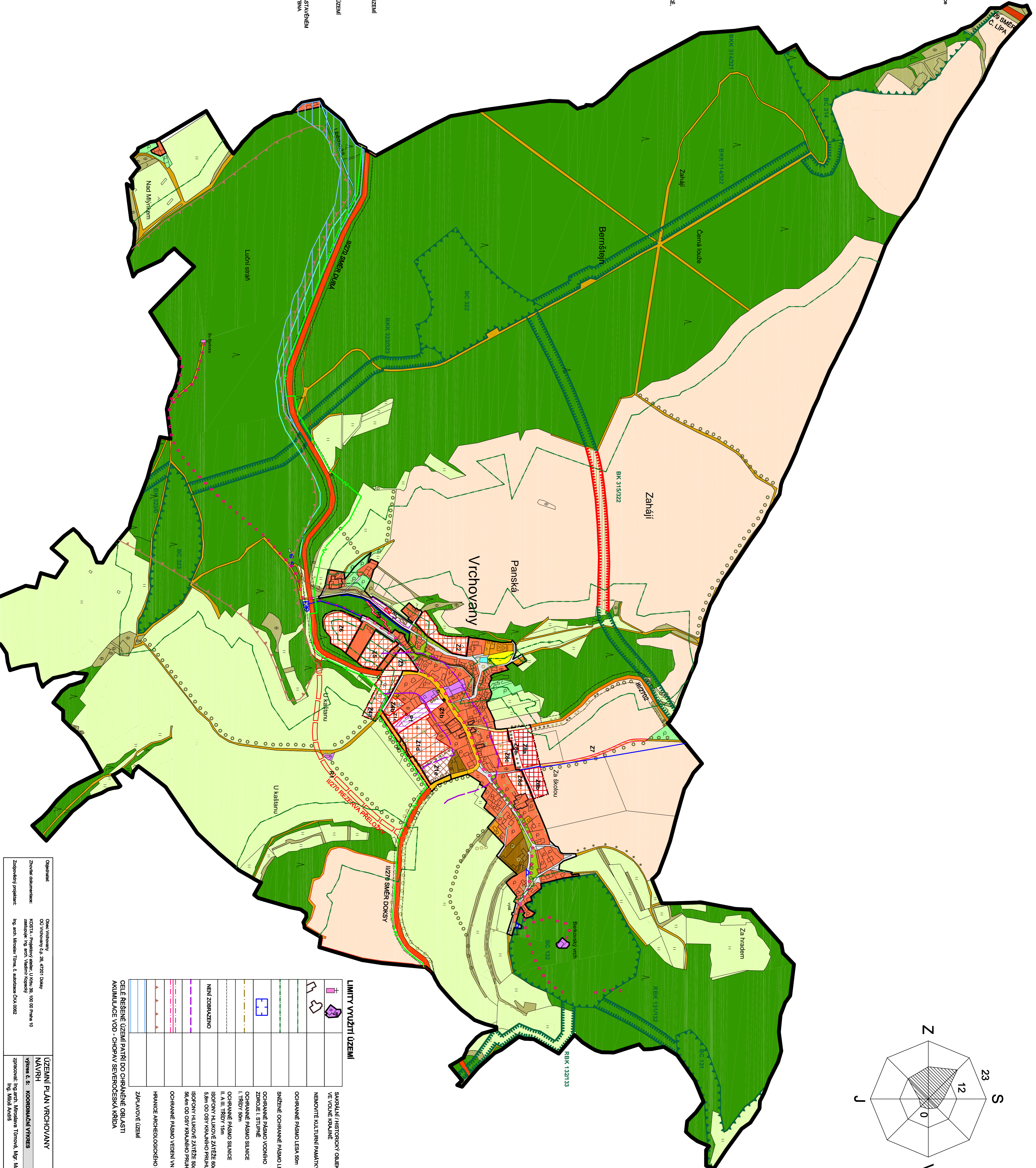
	PLOCHY ZEMĚDĚLSKÉ
	orná půda
	PLOCHY ZEMĚDĚLSKÉ
	lesy, pastviny
	PLOCHY ZEMĚDĚLSKÉ
	pastviny
	PLOCHY LESNÍ
	PPH
	PLOCHY LESNÍ
	lesní osady
	PLOCHY PŘÍRODNÍ
	HRANICE BIOCENTR MÍSTNÍCH
	HRANICE LOKÁLNÍHO
	BIOKORIDORU
	TERÉNNÍ HRANA
	STROMY, ALEJE

DOPRAVNÍ INFRASTRUKTURA

	SILNICE I. TŘÍDY
	SILNICE II. TŘÍDY V NEZASTAVĚNÉM ÚZEMÍ
	SILNICE II. TŘÍDY V ZASTAVĚNÉM ÚZEMÍ A V ZASTAVITELNÉ PLOŠE
	SILNICE III. TŘÍDY V NEZASTAVĚNÉM ÚZEMÍ
	SILNICE III. TŘÍDY V ZASTAVĚNÉM ÚZEMÍ A V ZASTAVITELNÉ PLOŠE
	MÍSTNÍ OBSLUŽNÉ KOMUNIKACE V ZASTAVĚNÉM ÚZEMÍ A ZASTAVITELNÉ PLOŠE, VYHRBA
	AUTOBUSOVÁ ZASTÁVKA
	ZNAČENÁ TURISTICKÁ TRASA

TECHNICKÁ INFRASTRUKTURA

	NADEZNÍ VEDENÍ VN 35 kV
	TRAFICENSTVO
	ZARÍZENÍ NA ČIŠTĚNÍ ODPADNÍCH VOD
	VODOVĚD
	VODNÍ ZDROJ - ČERPAČI STANICE
	VYTÁPĚNÍ VODOVODNÍ ŘÁD
	KANALIZACE
	TELEKOMUNIKAČNÍ DÁLKOVÝ KABEL
	ZÁKADOVÁ STANICE GSM PŘEGAS



LIMITY VYUŽITÍ ÚZEMÍ

	SARULNÍ / HISTORICKÝ OBLAST VE VONĚ KRAJINĚ
	NEMOVITÉ KULTURNÍ PAMÁTKY
	OOCHRANĚNÉ PÁSMO LEŠA 50m
	SMIŠENÉ OCHRANĚNÉ PÁSMO LEŠA 50m
	OOCHRANĚNÉ PÁSMO VODNÍHO ZDROJE I. STUPNĚ
	OOCHRANĚNÉ PÁSMO SILNICE I. TŘÍDY 50m
	OOCHRANĚNÉ PÁSMO SILNICE II. A III. TŘÍDY 15m
	ISOPŮVY HLUKOVÉ ZÁTĚŽE 60dB s 8m OD OSY KRAJINNÉHO PRUHU SILNICE VLZTOV
	ISOPŮVY HLUKOVÉ ZÁTĚŽE 60dB 8m OD OSY KRAJINNÉHO PRUHU SILNICE VLZTOV
	OOCHRANĚNÉ PÁSMO VEDENÍ VN 35kV 7m
	HRANICE ARCHEOLOGICKÉHO Nálezště
	ZPLAVOVÉ ÚZEMÍ

CELE ŘEŠENÉ ÚZEMÍ PATŘÍ DO CHRANĚNÉ OBLASTI AKUMULACE VOD - CHOPAV SEVEROČESKÁ KRIDA

Objekt:	Obec Vrchovany	09 - 2010
Zdroj dokumentace:	OU Vrchovany č.č. 26, 47201 Dobry	1:5000
Zpracovatel projektu:	KOSTA - Projektový atelier, U Nivky 36, 100 00 Praha 10 zastupitel: Ing. arch. Vladimír Kocourek Ing. arch. Miroslav Tomá, k. adisinská Ota 0082	zpracovatel: Ing. arch. Miroslava Tomová, Mgr. Martin Šip